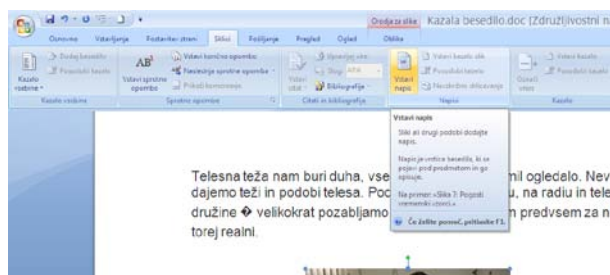


**Vstavljanje slike v dokument in dodajanje napisa**

Izberem ukaz:

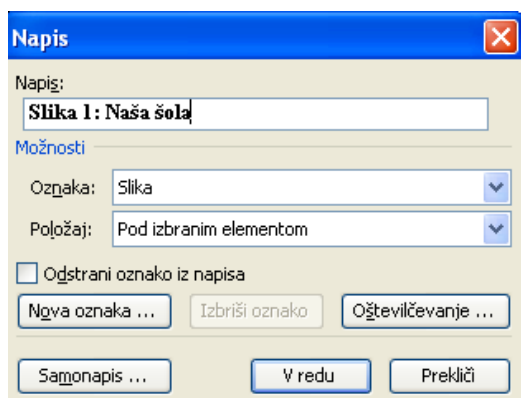
Vstavljanje / Slika

Odpre se pogovorno okno, kjer izberemo sliko.

**Dodajanje napisa k sliki**

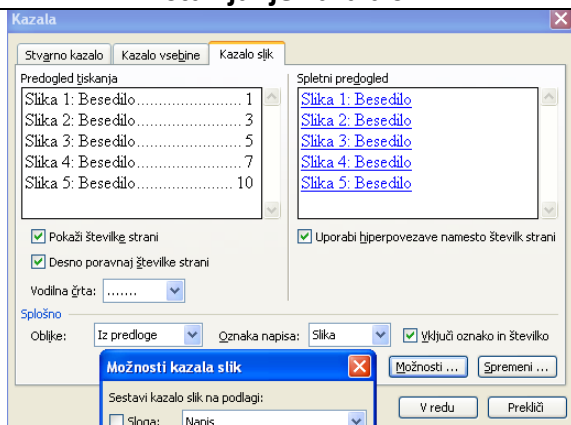
**Napis** vstavimo z ukazom:

*Sklici/Vstavi napis.*



V pogovornem oknu, ki se odpre opišemo sliko in izberemo položaj napisa. Opis se vedno začne z veliko začetnico! Za dvopičjem je presledek!

Pod *Nova oznaka* lahko dodamo kakšen nov napis, na primer Graf.

**Vstavljanje kazala slik**

Izberemo ukaz:

*Sklici/Vstavi kazalo slik*

Izberemo kazalo slik. V pogovornem oknu izberem ustrezne nastavitve.

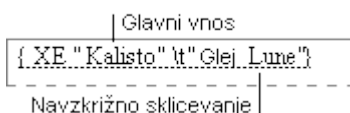
Pod **Možnosti** izberemo slog Napis ali pa tistega, ki smo si ga za opise slik sami izdelali.

Delovni list za 1. letnik  
 Ime in priimek:  
 Tema: Kazalo slik in stvarno kazalo

Šolsko leto:  
 Razred:  
 Datum:

## Stvarno kazalo

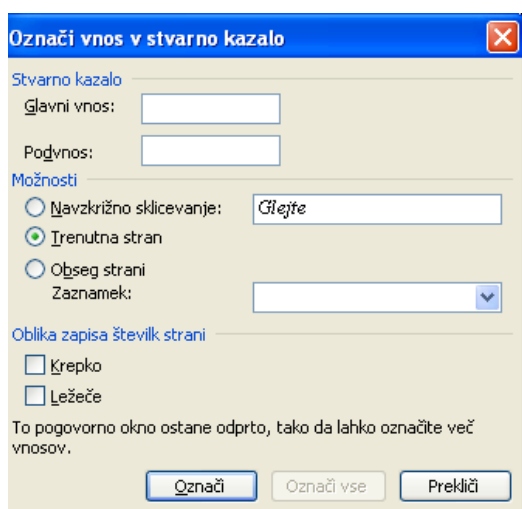
Stvarno kazalo prikazuje izraze in teme, razložene v dokumentu, skupaj s številkami strani, kjer se pojavljajo. Če želite ustvariti stvarno kazalo, označite vnose v kazalo. Ko označite besedilo kot vnos v stvarno kazalo, Microsoft Word vstavi polje XE (Index Entry), oblikovano kot skrito besedilo:



Ustvarite lahko vnos v kazalo:

- ❖ za posamezno besedo, reklo ali simbol;
- ❖ za temo, ki obsega mnogo strani;
- ❖ ki se nanaša na drug vnos, kot npr. »Transport *glejte* Kolesa«.

## Označevanje besedila za vnos v stvarno kazalo



Označimo besedo ali več besed. Nato odpremo okno za vnos oznake v stvarno kazalo s pomočjo ukaza: *Sklici/ Označi vnos*

Odpre se prikazano pogovorno okno. Vnos potrdimo s klikom na gumb *Označi*.

Stvarno kazalo vstavimo tako da izberemo *Sklici/Vstavi kazalo*.

## Naloga:

Odpri dokument **Kazala.docx**, ki se nahaja na **Delo/1\_letniki/Besedila** na strežniku in izdelaj na začetku dokumenta slikovno kazalo in na koncu dokumenta stvarno kazalo.

Pomagaj si s tem delovnim listom in s funkcijo Pomoč.

Urejen dokument shrani na svoj omrežni disk v svojo **mapo Slogi**, pod imenom **Narejena\_kazala.docx**.