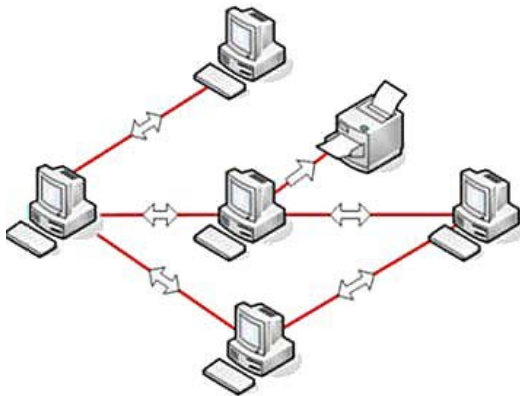


RAČUNALNIŠKA OMREŽJA 2. del

Poznamo dva tipa računalniških omrežij: omrežja enakovrednih naprav (peer-to-peer) in omrežja strežnikov in odjemalcev (client/server).

1. Omrežje enakovrednih partnerjev (peer-to-peer P2P)



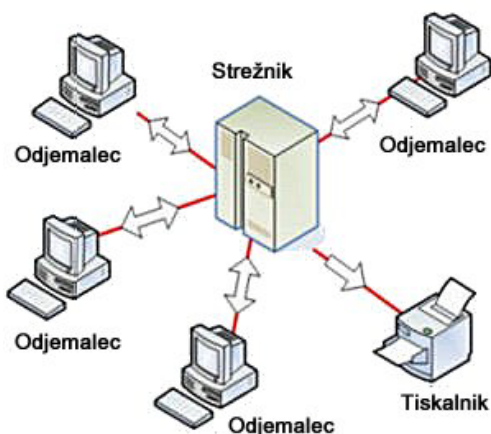
Kako komunicirajo naprave v tem omrežju?

Koliko naprav je povezano v to omrežje?

Kaj so prednosti tega omrežja?

Kaj so slabosti tega omrežja?

2. Odjemalec-strežnik (client-server)



Kakšne računalnike imamo v tem omrežju?

Kaj je strežnik? Kaj je njegova naloga?

Kaj je odjemalec? Kaj je njegova naloga?

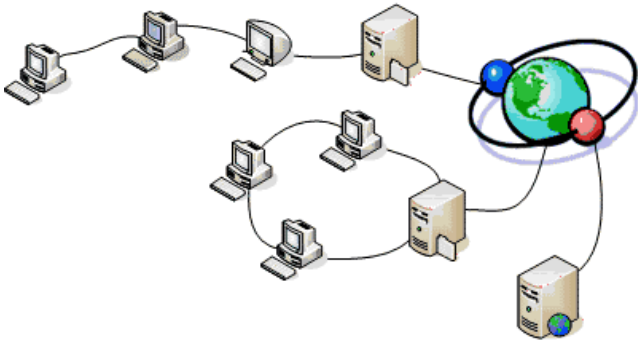
Kje se uporabljajo takšna omrežja? Napiši prednosti in slabosti.

Ko želiš pridobiti informacije z določene spletne strani, deluje tvoj računalnik kot odjemalec. Ta dobi podatke od serverja/strežnika po omrežju, ki nudi usluge v obliki prikazovanja spletnih strani – www.

Delovni list za 2. letnik
Ime in priimek:
Tema: Računalniška omrežja

Šolsko leto:
Razred:
Datum:

3. Prostrana omrežja (ang. wide area network, WAN)



Kaj je povezano v prostrana omrežja? Kje se razprostirajo prostrana omrežja?

Naštej različne načine povezovanja v prostrana omrežja

4. INTERNET



Kaj je internet? Kdo vse se povezuje v to omrežje? Kako je z lastništvom interneta?

Na kratko opiši zgodovinski razvoj interneta!

Naštej kaj vse potrebujemo, da se lahko povežemo v omrežje internet?

