

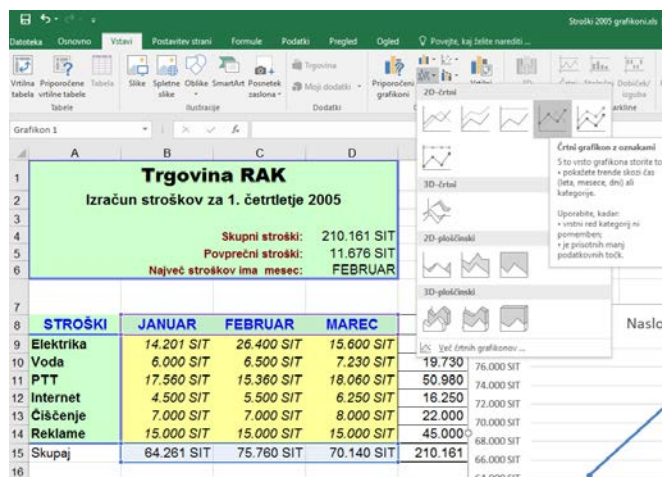
Grafikoni v Excelu

Podatke lahko grafično prikažemo v obliki **grafikona**.

Grafikoni se posodabljujejo s spremembo izvornih podatkov v tabelah.

Izdelava vdelanega grafikona:

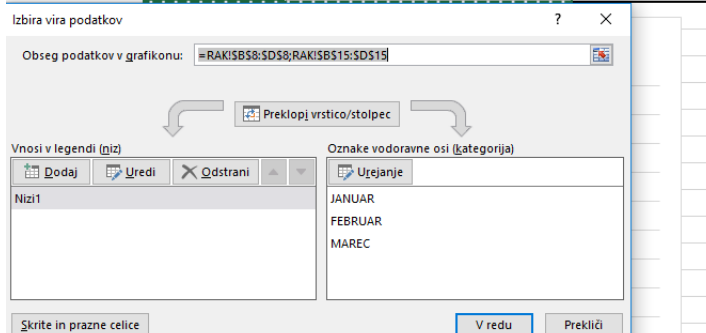
- Odpremo delovni list RAK (Stroški 2005) in označimo vse podatke, ki jih želimo imeti v grafikonu.
- Držimo tipko CTRL, označimo A8:D8 in še A11:D11.
- Izberemo **Vstavi/Grafikoni** in izberemo **2d črtni/Črtni grafikon z oznakami**.



Nato lahko določimo ali bodo nizi podatkov prihajali iz stolpcev ali vrstic (desni klik na celotni grafikon in izberemo **Izberi podatke...**).

S klikom na **Preklopi vrstico/stolpec** lahko zamenjamo prikaz podatkov v grafikonu.

STROŠKI	JANUAR	FEBRUAR	MAREC	Skupaj:
Elektrika	14.201 SIT	26.400 SIT	15.600 SIT	56.201 SIT
Voda	6.000 SIT	6.500 SIT	7.230 SIT	19.730 SIT
PTT	17.560 SIT	15.360 SIT	18.060 SIT	50.980 SIT
Internet	4.500 SIT	5.500 SIT	6.250 SIT	16.250 SIT
Čiščenje	7.000 SIT	7.000 SIT	8.000 SIT	22.000 SIT
Reklame	15.000 SIT	15.000 SIT	15.000 SIT	45.000 SIT
Skupaj	64.261 SIT	75.760 SIT	70.140 SIT	210.161 SIT

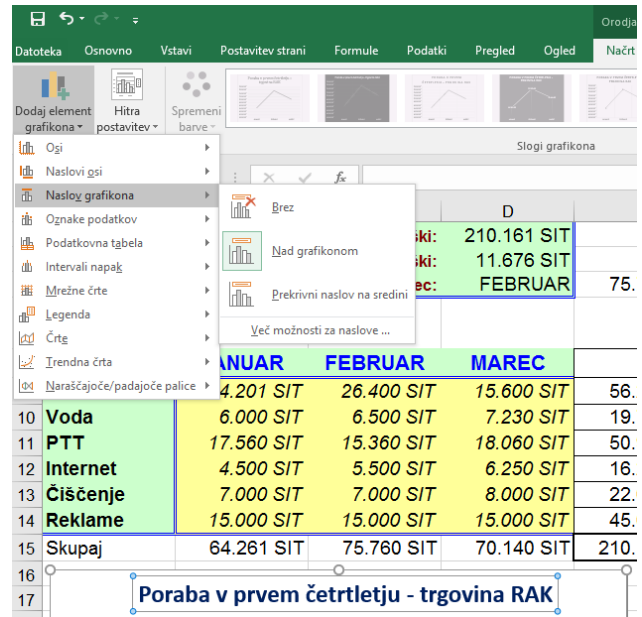


Preklopimo na:

Načrt/Dodaj element grafikona in Naslov grafikona.

Vpišemo **Poraba v prvem četrtletju - trgovina RAK.**

Lahko tudi še spremenimo položaj Legende, dodamo Oznake podatkov, dodamo podatkovno tabelo ...

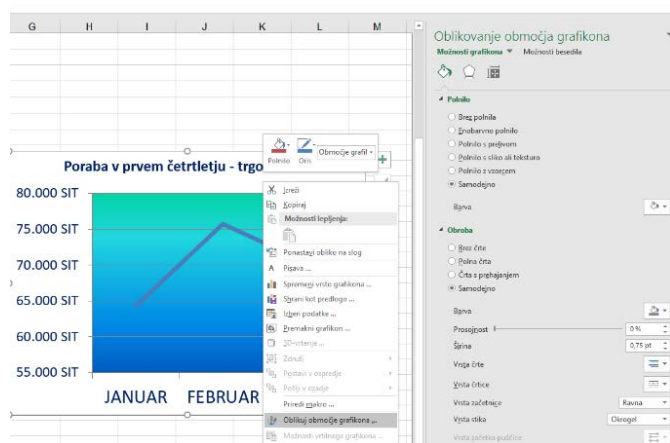


Oblikovanje grafikona

Grafikon **premikamo** s pomočjo miške, tako da ga označimo in premaknemo. Grafikon **izbrišemo** tako, da ga označimo in pritisnemo tipko DELETE. Če označimo le 1 stolpec oz. niz podatkov, bomo zbrisali le izbrani stolpec.

Povečava grafikona: kliknemo na notranje področje grafikona in lahko z miško povečamo ali pomanjšamo grafikon (postavimo se na rob notranjega področja).

Grafikon je sestavljen iz več elementov. Vsakega lahko označimo in ustrezno spreminjamo. Pri tem uporabljamo trak **Orodja za grafikone** in možnosti, ki jih najdemo pod: **Načrt in Oblika**.



Področje grafikona pa lahko oblikujemo (obrobe, barve, 3D-učinki, itd) tudi tako, da na področju celotnega grafikona, legende, nizov podatkov, itd. kliknemo na desni klik miške in izberemo možnost **Oblikuj območje grafikona:**

- Polnilo in črta,
- Učinki,
- Velikost in lastnosti.

Spreminjanje vrste grafikona:

Tudi celotni grafikon lahko spremenimo, saj vemo, da ni vsak grafikon primeren za vsako vrsto podatkov. Označimo grafikon in kliknemo na desni klik miške ter izberemo **Spremeni vrsto grafikona.**